

C23 PlusLine

Rendimiento robusto



Flexibilidad en la manipulación de productos

Personalizable con 150 opciones para mejorar la productividad y el rendimiento. Dispositivos de clasificación o rechazo con separación de las vibraciones y rieles de guías especializados para garantizar un flujo de productos fluido.



Rendimiento en entornos difíciles

Diseño resistente y de máxima fiabilidad en entornos de trabajo húmedos y difíciles. Los transportadores con protección frente al agua especializados permiten rutinas de limpieza periódicas para mantener los niveles de higiene.



Recogida de datos para garantizar la conformidad

Más de diez estándares de comunicación (las tecnologías Ethernet, Fieldbus y OPC, entre otras) para ofrecer la gama más completa de herramientas de recopilación de datos disponible. Compatible con los proyectos de integración de Industry 4.0.



Conexión del detector de metales

Disponible con un contacto de entrada en el detector de metales para activar dispositivos de rechazo opcionales o permitir el apagado del transportador en caso de productos contaminados. Ideal como punto de control crítico para obtener la mejor calidad y proteger la reputación de la marca.



Servicio técnico global

Una amplia red internacional de servicio técnico apoya plenamente los contratos entre países. Además, no solo garantiza la prestación de un servicio técnico adecuado, sino también la disponibilidad y el suministro rápido de piezas de repuesto con el fin de reducir el tiempo de inactividad y mantener el correcto funcionamiento de los procesos.



C23 PlusLine

Para cargas pesadas en entornos exigentes

Con una velocidad del transportador de hasta 150 metros por minuto, un rango de pesaje de hasta 80 kg y posiciones de pesaje de exactitud muy elevada, C23 PlusLine es la vanguardia de la tecnología de control de peso de cargas pesadas.

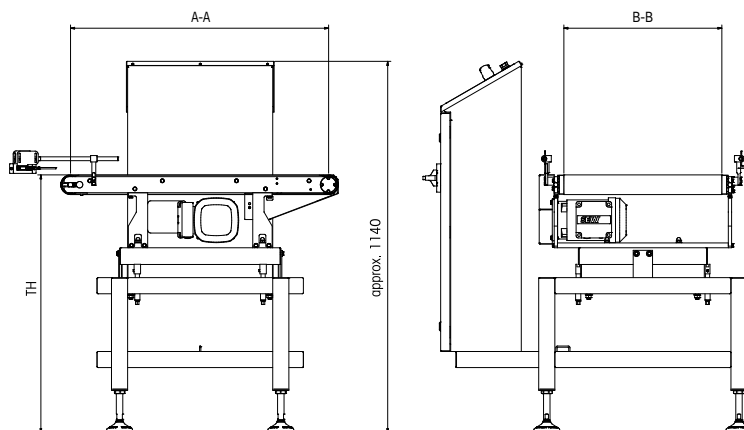
El rendimiento robusto de esta controladora de peso permite utilizarla en prácticamente todas las situaciones de producción industrial, especialmente donde se requieran aplicaciones de alta carga exigentes en entornos de trabajo complicados. Se ha diseñado para cumplir los requisitos de integración de sistemas más exigentes y puede utilizarse no solo para la comprobación de la integridad al final de la línea, sino también para el control de peso total de productos únicos de gran tamaño. Los sistemas se controlan desde una pantalla táctil de 12" multilingüe situada frente al transportador para mayor seguridad del operario.

C23 PlusLine

Rendimiento robusto

Datos técnicos generales

Núm. de aprobación (DE)	DE-17-MI006-PTB006 Aprobación del diseño por Pesos y Medidas para su verificación oficial (certificable por MID)
Tecnología de pesaje	Principio de extensometría o de compensación electromagnética de fuerzas (EMFR), digital, sin mantenimiento, con compensación de temperatura
Terminal de pesaje (HMI) integrado	Pantalla táctil TFT a color de 12", con botón de parada de emergencia, perfiles de acceso de usuario individuales con protección mediante contraseña, más de 30 idiomas para los cuadros de diálogo y mensajes, visualización de todos los datos de peso actualizados más importantes, pantallas de producción y configuración, e información de Pesos y Medidas.
Velocidad de la cinta transportadora	Continuamente variable (véase la tabla de la derecha)



Dimensiones habituales en mm (A-A, B-B varían en función del tamaño del transportador)

Opciones y accesorios: Mecánica y electromecánica

- Transportadores de entrada y salida, rodaduras por gravedad
- Rieles de guía
- Cubiertas y protecciones
- HMI montada independientemente para un uso óptimo
- Equipo de rechazo (por ejemplo, empujador o rodadura bidireccional) para garantizar una eliminación eficiente de los productos rechazados
- Mayor protección contra entrada de agua

Opciones y accesorios: Electrónica y software

- Reajuste del llenado automático (control de información con tres controladores individuales de cabezales de llenado), versión estándar o ampliada
- Interfaces y protocolos de datos, como Fieldbus (DeviceNet, PROFINET, PROFIBUS), OPC DA y UA, RS232/422/485, CL20 activo/pasivo o Ethernet/IP industrial
- Opciones de supervisión y alarma (por ejemplo, detección de copias de seguridad y de errores sucesivos, códigos de colores por dispositivos de señales acústicas para permitir una reacción inmediata ante los problemas de la línea de producción)
- Interfaz con el sistema de gestión de datos FreeWeigh.Net™ o ProdX™ del control de calidad estadístico de METTLER TOLEDO para el acceso remoto y mejores análisis de los procesos de producción
- Funciones estadísticas completas
- Panel de control (armario) en conformidad con UL508A
- Tensiones especiales bajo pedido
- Contacto de entrada del detector de metales

Muchas otras opciones y accesorios disponibles

Servicio de **METTLER TOLEDO** – con alcance global y soluciones de asistencia personalizadas

Datos técnicos

Datos técnicos	C23 PlusLine
Rango de pesaje*	30 kg/50 kg/80 kg
Exactitud**	De ± 5 g a ± 10 g
Productividad**	Máx. 150 pesajes/minuto
Velocidad máx. del transportador	150 m/minuto
Distancia entre los centros de los rodillos (A-A)	600, 800, 1000, 1200, 1500, 1700 mm
Anchura de transportador (B-B)	300, 400, 500, 600, 700, 800, 900, 950, 1000, 1100 mm
Máxima anchura del producto	1000 mm
Altura de la línea (TH), otras alturas disponibles bajo solicitud	280-1800 mm (± 50 mm)
Nivel de ruido, sistema estándar a máxima velocidad***	Menos de 70 dBA a 1 m de altura y 1 m de distancia
Memoria de configuración de producto (artículo)	Hasta 400 productos
Clasificación	En 3 o 5 zonas de pesaje
Restablecimiento a cero	Automático/manual
Señales y contactos	Señal de control de rechazos para dispositivos rechazados, contacto para pesos superiores al máximo e inferiores al mínimo
Eléctrico (con desconexión bloqueable de la alimentación)	110/230 V CA, monofásico, 50/60 Hz, N, PE, ≥ 1200 VA
Grado de protección contra entrada	IP54, IP65 opcional (diseño de protección contra el agua)
Acabado de la superficie estándar	Acero inoxidable

* Depende del peso del producto (artículo), el diseño y las medidas del transportador de pesaje utilizado

** Dentro de los márgenes de error oficiales, dependiendo del peso, las dimensiones y las características de transporte del producto pesado

*** Algunas opciones del transportador y del dispositivo de clasificación/rechazo podrían aumentar el nivel de ruido



Mettler-Toledo S.A.E.

C/Miguel Hernández 69-71
08908 Hospitalet De Llobregat Barcelona
Teléfono +34 902 320 023
Fax +34 902 320 024
E-mail mtemkt@mt.com

Sujeto a modificaciones técnicas. Las imágenes son solo de ejemplo.
© 02/2017 METTLER TOLEDO. Reservados todos los derechos
224 ES

www.mt.com/garvens

Para más información